



NORTHEASTERN EUROPE

東巴爾幹半島 六國全覽 16日

遇見南斯拉夫・玫瑰節限定！



2026 / 5 / 29 花季限定團！



理想旅遊
Perfect Tours

【玫瑰節】遇見南斯拉夫東巴爾幹六國全覽16日 | 倒走



台北 — 伊斯坦堡：TPE/IST TK125 0935/1710（飛行時間約12小時35分）

伊斯坦堡 — 貝爾格萊德：IST/BEG TK1083 1850/1930（飛行時間1小時40分）

普裏什蒂那 — 伊斯坦堡：PRN/IST TK1020 2025/2315（飛行時間1小時50分）

伊斯坦堡 — 台北：IST/TPE TK024 0145/1755（飛行時間10小時10分）

* 實際航班及住宿飯店，以行前說明會的出團手冊為主。

* 本行程由於航班的不確定性，行程順序、住宿飯店及出團日期僅供參考。

* 正確行程，請以當團業務銷售為準。

01

DAY

台北 ✈ 伊斯坦堡 ✈ 貝爾格勒



參考航班：TPE/IST TK125 0935/1710（飛行時間約12小時35分）
IST/BEG TK1083 1850/1930（飛行時間1小時40分）

旅行！
是一種追尋、一種生活、一場挑戰及探險、一種幸福、一次心靈的享受、是圓夢，永遠有新鮮的事及甜美的回憶——

集合於桃園國際機場，經土耳其首都——伊斯坦堡轉機飛往貝爾格勒，並於同日入住貝爾格勒。



保加利亞玫瑰節

* ★入內參觀 ●下車拍照 ※特別安排 ◎UNESCO



早餐：X
午餐：機上
晚餐：機上



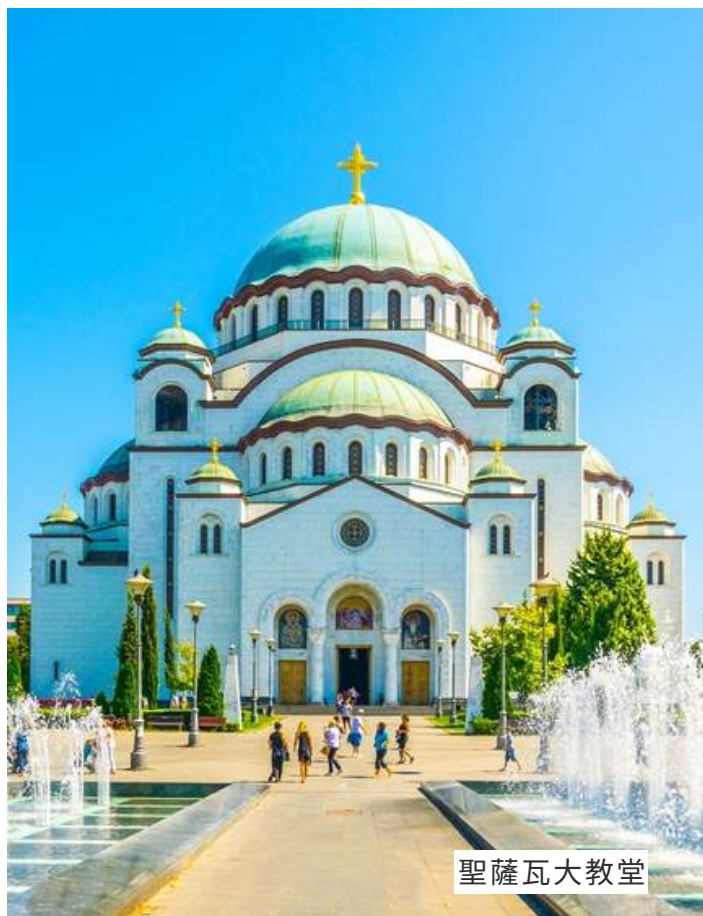
飯店：5*HYATT REGENCY BELGRADE

從東正教穹頂到多瑟瓦河畔

貝爾格勒市區觀光：外觀塞爾維亞藝術科學院，共和廣場，國家大劇院及國家博物館等建築，塞爾維亞皇宮及市政廳，議會大廈，聖馬克大教堂…等。

入內參觀★聖薩瓦大教堂——世界上最大的東正教教堂，屋頂綠色從很遠即能感受其宏偉壯麗的風采，成為貝爾格勒的地標建築。

安排多薩瓦河遊船以不同角度欣賞貝爾格勒之美。
參觀阿拉伯國家所投資興建Belgrade Waterfront新區。



聖薩瓦大教堂



多薩瓦河遊船



Belgrade Waterfront新區



早餐：旅館內
午餐：精緻西式料理
晚餐：旅館內



飯店：5*HYATT REGENCY BELGRADE

在諾威薩德城牆之上，眺望民族靈魂與多瑙河之光

諾威薩德——塞爾維亞第二大城，曾是塞爾維亞獨立後的首都，又是塞爾維亞民族文化教育的中心，被稱為塞爾維亞的雅典。

入內參觀★◎彼得羅瓦拉丁城堡，沿城牆步道緩走上城堡，鐘樓美景，多瑙河大橋及諾威薩德全城盡收眼底。

塞爾維亞的前身是「前南斯拉夫共和國」的支柱，在大統領狄托的執政下，施行社會主義的統治方式，讓塞爾維亞擁有屬於自己的國家風格，並非是完全封閉的社會，而是一個開放且好客的民族，可能顛覆大家對塞爾維亞的既定印象。



鐘樓美景



彼得羅瓦拉丁城堡



諾威薩德



早餐：飯店內
午餐：當地風味料理
晚餐：義大利風味餐



飯店：4*HOTEL TIMISOARA 或同級

小維也納的壯麗建築與革命歷史

參觀歐洲規模最大的城堡之一柯文城堡，這座古堡不僅在「世界上最美的城堡」榜上有名，還被評選為羅馬尼亞七大奇蹟之一。這座城堡的結構非常大，尖塔廊橋護城河，有高塔、堡壘、內部庭院，以及多彩的屋頂和無數窗口和陽台裝飾石雕刻，非常之壯觀。

蒂米什瓦拉【UNESCO】

市區觀光：勝利廣場、自由廣場、聯合廣場三廣場，處處驚艷，羅馬尼亞人稱蒂米什瓦拉為小維也納。曾為奧匈帝國的都市，是歐洲第一個電力照明的城市，建築規模宏偉壯觀。

歌劇院廣場前於1989年12月中，爆發民眾反共大示威，獨裁者齊奧塞斯庫下令開槍，上百和平民眾倒在血泊之中，憤怒的民眾站領了國家歌劇院，高舉沒有共產黨標誌的國旗點燃了羅馬尼亞全國的民眾起義，今日拉車時間較長！



柯文城堡



柯文城堡風景



蒂米什瓦拉



早餐：飯店內
午餐：當地風味料理
晚餐：旅館內



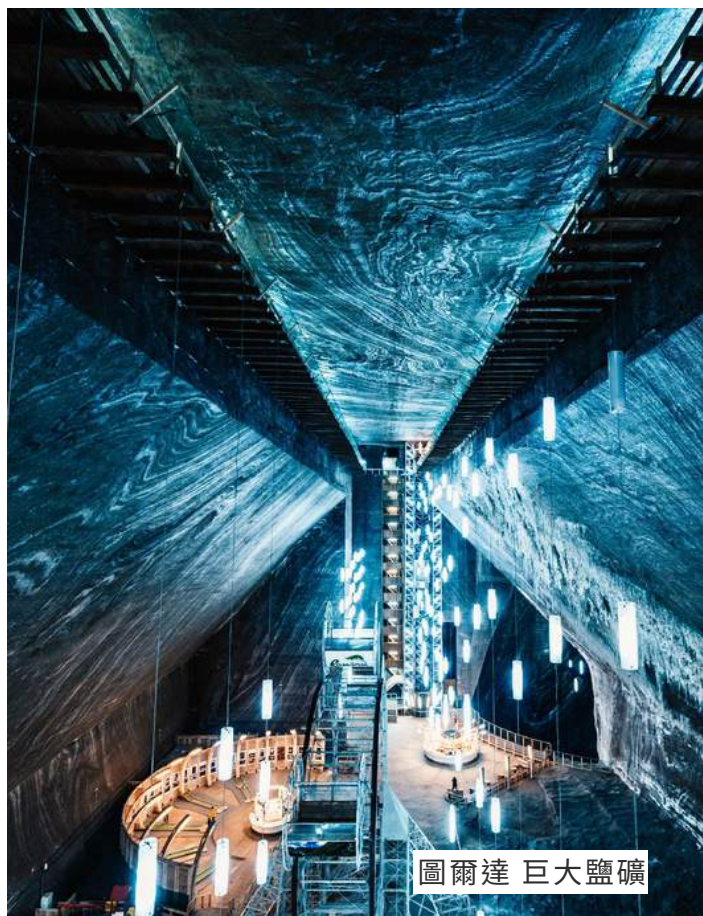
飯店：5*DOUBLETREE BY HILTON CLUJ - CITY PLAZA 或同級

來地底鹽礦深呼吸——

圖爾達巨大鹽礦，評選為「世界最美麗地底奇景」，鹽礦內的鹽霧療法中心深受世人喜愛。鹽礦內部溫度四季保持在攝氏10-12度，濕度保持在75-80%，學者專家說呼吸含鹽分的濕潤空氣有益肺部健康，因此許多人喜歡在這兒呆上一整天，以求得身體健康。

鹽洞主要分兩層，上層大廳裏有包括籃球場、迷你高爾夫球場、保齡球區、圓形劇場等休閒娛樂場所，下層大廳建立在井底的一個小島上，小島所在的鹽湖距離地面有100公尺深，設有摩天輪和碼頭。

接續前往克盧日納波卡，充滿濃烈的匈牙利味道，市區觀光：外觀舊市政廳、國家藝術博物館、大市集廣場、小市集廣場哥特式大教堂等古跡。



圖爾達 巨大鹽礦



巨大鹽礦內部



克盧日納波卡



早餐：旅館內
午餐：西式料理
晚餐：旅館內



飯店：HILTON SIBIU 或同級

屋頂眼睛凝視著傳奇中的說謊橋——

吸血鬼德古拉公爵的出生地錫吉什瓦拉（UNESCO）是修築在山上的城堡要塞，山城的地標是位於最高處的大教堂。

城內廣場邊的黃色老屋是吸血鬼伏拉德公爵出生和度過童年的地方，今天特別安排在◎德古拉之家用餐。

羅馬尼亞保存完好的中世紀古城西畢烏，中世紀碉台閣樓、城牆環繞古城，石板廣場上聳立著美麗的五塔福音教堂等宗教建築，上城與下城之間有座古老的石階和建於1852年、羅馬尼亞當時最先進的鐵橋，據說曾有愛說謊的人在橋上失足落下，鐵橋因此戲稱為◎說謊橋。

下城的◎金匠廣場，四周是帶著濃厚羅馬尼亞民族風格的古老房屋，巨大的窗櫺和美麗的門廊揭示著西畢烏過去的繁華街景。



錫吉什瓦拉



說謊橋



金匠廣場



早餐：旅館內

午餐：CASA VLAD DRACUL 吸血鬼德古拉之家

晚餐：旅館內或酒莊品酒+牛排餐+土風舞風味餐



飯店：5*HOTEL ARO PALACE 或
RADISSON BLU AURUM HOTEL 或同級

吸血鬼傳說的神祕堡壘

入內參觀★布朗城堡：吸血鬼伏拉德伯爵住過的布朗城堡，羅馬尼亞歷史上的暴君伏拉德從1456年在此統治六年，他的酷刑之一是將犯人用鐵杆刺穿立在市政廣場上示眾，據說他曾將數百土耳其俘虜刺穿，並排樹立在廣場，因此嚇退了鄂圖曼入侵大軍。

後世的文學作品紛紛將他描繪成吃人的吸血鬼。

布拉索夫——市區觀光◎市政廣場，羅馬尼亞最美的廣場之一，從廣場向四面延伸的街道佈滿著許多商家，旁邊有高聳的鐘樓，兼融哥德與羅馬風格的◎黑色教堂。

附近的東正教大教堂聖尼古拉大教堂各具特色。

可以見到泰伯山上仿美國好萊塢比佛利，BRASOV的白色字樣，我們特別安排纜車一探究竟。



布朗城堡



布拉索夫 市政廣場



布拉索夫 纜車體驗



早餐：旅館內
午餐：羅馬尼亞烤肉餐
晚餐：旅館內



飯店：4*HOTEL PALACE 或同級

沉重歷史與皇家輝煌的交錯

布加勒斯特市區觀光：入內參觀★人民宮，由共產黨領導人西奧塞古所建立，世界上第二大政府大廈僅次於美國五角大樓。共雇用20000名工人和700名建築師所建造內有1100間客房。現為羅馬尼亞議會與國際會議中心。

議會宮高84公尺，總樓面面積365,000平方公尺，體積2,550,000立方公尺。議會宮重量達4,098,500公噸，被金氏世界紀錄認定為世界最重的建築。

續前往喀爾巴阡山珍珠的希奈亞，入內參觀★佩雷斯城堡，是羅馬尼亞國王卡爾一世的夏宮，始建於1873年。城堡是典型的德國文藝復興風格的巴洛克式建築，城堡三個塔尖直插雲霄。

大小廳如兵器廳、議事廳、音樂廳、宴會廳、小劇場、臥室、起居室等共160間，兵器廳藏有15-16世紀德國各種兵器以及印度、波斯、土耳其製造的軍械盔甲。每個房間都借鑒了各個國家的風格，有土耳其式、德國式、義大利式、摩爾式等。



佩雷斯城堡



人民宮



佩雷斯城堡內



早餐：旅館內
午餐：西式料理
晚餐：CARU' CU BERE RESTAURANT 鴨腿套餐+啤酒



飯店：5* JW萬豪EPOQUE HOTEL -
RELAIS & CHATEAUX 或同級

中世紀古城尋幽與東方巴黎的絢麗

維利克·塔爾諾沃入內參觀★查雷威茲城堡，保加利亞第一王國的中世紀城堡，山上的皇宮和總主座教堂，是古城最重要的古蹟，古城被揚特拉河，圍繞形成天險，築有厚實的城牆、塔樓、監獄、3個城門面積遼闊，歷經了4任國王，直到被鄂圖曼土耳其帝國攻佔而遭到破壞毀損。

續前往羅馬尼亞首都——布加勒斯特。布加勒斯特市區觀光：外觀羅馬尼亞的皇宮，共產黨總部大樓，革命廣場，凱旋門、國家大劇院，聯合廣場上、勝利廣場、大學廣場…等建築，城市布局氣勢規模宏大，號稱東方巴黎。



查雷威茲城堡



查雷威茲城堡 風景



布加勒斯特



早餐：旅館內

午餐：RESTAURANT SHTASTLIVECA年度票選餐廳

晚餐：旅館內牛肉料理



飯店：4*YANTRA GRAND HOTEL 或同級

活色生香的保加利亞玫瑰節浪漫登場！

玫瑰谷裡黃金朵朵開

保加利亞是世界最大玫瑰花產地，玫瑰香精產量在世界舉足輕重。

【玫瑰節】

每年6月是玫瑰盛開的巔峰期，而盛大的「玫瑰節」選在每年6月第一個禮拜天，在卡贊勒克玫瑰谷綻放登場，歡慶活動在個村鎮間輪番舉行，讓整個山谷浪漫芬芳整整一個月。我們專為賞花而來，今天將走進玫瑰花田區的「採花大道」，變身花農體驗採摘新鮮玫瑰花瓣之樂。緊接著是玫瑰節重頭戲——玫瑰花車遊行。

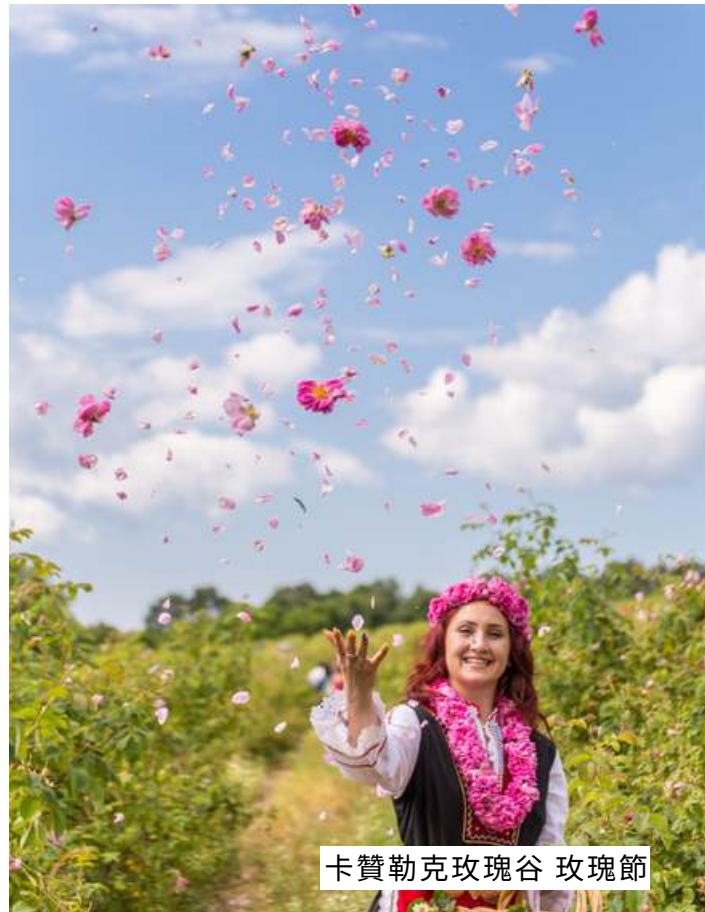
據說2公噸半玫瑰花瓣才提煉出一公斤玫瑰油，國際市場價約在5,000-6000美元之譜，其身價之金貴可想而知，故而只有最高級化妝品、香水與藥材才用得起。

玫瑰谷的★玫瑰工業博物館，詳細介紹數千種玫瑰品種來歷、玫瑰節盛況與美麗的玫瑰皇后、玫瑰精油萃取與玫瑰水製造過程、蒸餾與採摘花瓣工具展示，還有各式漂亮精緻的玫瑰精油小瓶等！

今晚夜宿素有【帝王之都】的維利克·塔爾諾沃。續前往【帝王之都】的維利克·塔爾諾沃中世紀保加利亞王國的都城。

【旅遊TIPS】

此地區目前尚無國際大型旅館進駐，多以當地故居改建成而旅館，我們將安排當地最好飯店，但未能與西歐地區觀光發展較為成熟的旅館可以比擬，敬請了解。



卡贊勒克玫瑰谷 玫瑰節



採花大道



玫瑰工業博物館



早餐：旅館內

午餐：當地風味料理

晚餐：旅館內鱒魚風味餐



飯店： 4*HOTEL IMPERIAL 或同級

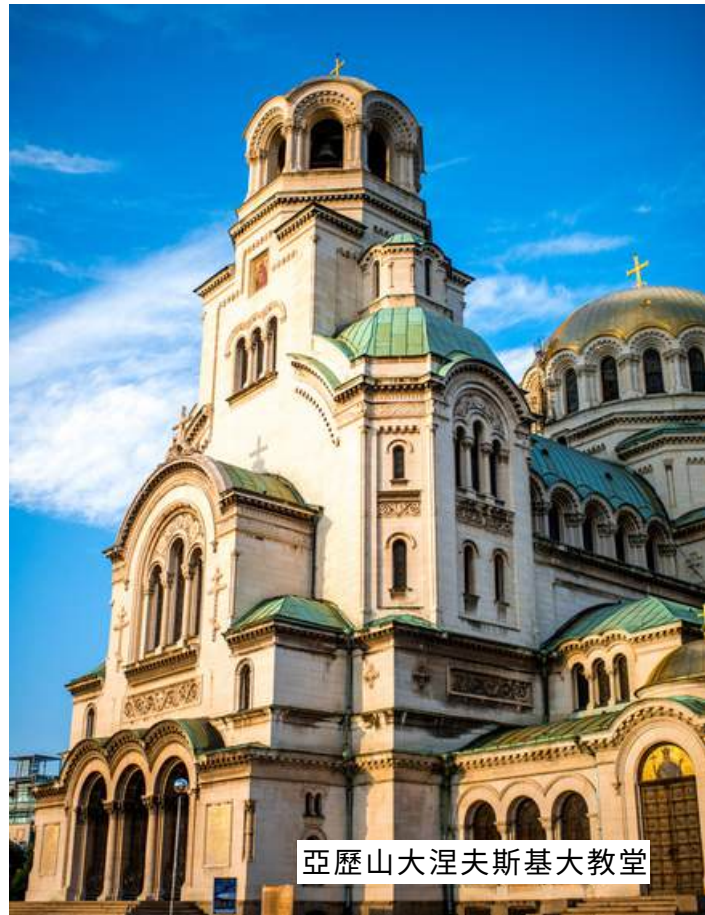
千年歷史交織的文化瑰寶之旅

保加利亞首府索菲亞市區觀光：參觀★索菲亞教堂、亞歷山大涅夫斯基大教堂、俄羅斯教堂、保加利亞皇宮、國會大廈、總統府…等建築。

色雷斯人的古城保加利亞第二大城普洛第夫：歷史比之希臘雅典、羅馬、君士坦丁堡還要久遠，相當於邁錫尼文明時期。

普洛第夫被七個山丘環繞的城市，位居交通要塞，被亞歷山大的父親菲力二世征服，並改名為菲力波波利。

羅馬時期普洛第夫被稱為並成為色雷斯首府，修建了大量的公共建築、教堂、公共浴室與露天劇場等古羅馬遺跡，接下來奧圖曼土耳其也豐富了普洛第夫的文化內涵。



亞歷山大涅夫斯基大教堂



普洛第夫



普洛第夫 露天劇場



早餐：旅館內
午餐：保加利亞風味
晚餐：旅館內



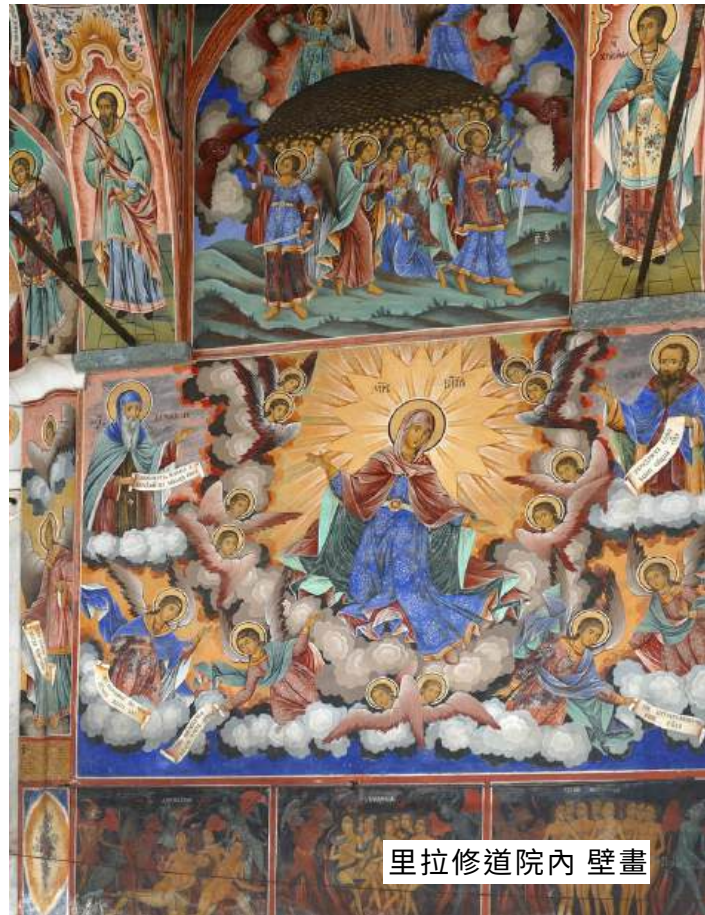
飯店： 5*INTERCONTINENTAL HOTEL 或同級

里拉修道院：保加利亞民族精神堡壘與歷史見證之旅
如果此生只能選看一個修道院就看★里拉修道院【UNESCO】。

西元10世紀隱士伊凡・利爾斯基領著一群修道士，來到了里拉山（距修道院3公里）的石窟修行，信徒和朝拜者紛來省至而形成了部落，西元335年修道院搬到現址。

修道院曾三次被奧圖曼土耳其人焚毀，被認為是「保加利亞民族精神堡壘」。

之後續前往保加利亞首都索菲亞。
今日拉車時間較長！



里拉修道院內 壁畫



里拉修道院建築



里拉修道院



早餐：旅館內
午餐：保加利亞農村風味料理
晚餐：旅館內



飯店： 5*MARRIOTT HOTEL 或同級

窺探峽谷全貌，漫遊歷史古城

壯闊馬特卡峽谷之旅：特雷斯卡河流經其間，峽谷內擁有數座中世紀修道院，教堂，修道院和堡壘遺跡，古老的人工湖。特雷斯卡峽谷垂直切入蘇瓦山，峽谷中因為山區河流的長期衝擊及溫度的大幅波動，形成了山谷、裂縫和洞穴等不同的地形結構。

特別安排一小時的游船，中途停靠Vrelo洞穴，洞穴有許多鐘乳石，其中最著名的是一顆形似「松果」的鐘乳石。

續前往北馬其頓首府——史高比市區觀光：瓦爾達河北岸舊城區（土耳其區），庫蘇里驛站、土耳其市集…等。

走過連結新舊城區的老石橋；瓦爾達河南岸新城區：國家考古博物館、金融警察局、亞歷山大大帝雕像噴泉…等。

CITADEL老城外的山坡上有古城牆及古城堡遺跡。



馬特卡峽谷



土耳其市集



史高比 老石橋

早餐：旅館內

午餐：RESTAURANT CARPE DIEM 或
PISHAT TRIPADVISOR2022馬其頓風味餐

晚餐：馬其頓之夜風味餐+民俗土風舞表演



飯店： 5*MARRIOTT HOTEL 或同級



提拉娜與歐賀里湖：歷史文化與自然奇景的雙重饗宴

提拉娜市區觀光：市中心的斯堪德貝廣場，東為阿國歷史最悠久的恩森貝清真寺、白色大理石現代風格的文化宮；北為國家歷史博物館，以古今人民群像巨幅馬賽克壁畫最吸睛，依年代順序展示的典藏讓阿爾巴尼亞歷史一目了然。

中央公園台灣廣場據說噴泉是台灣捐贈的！

世界自然遺產◎歐賀里湖，是歐洲最古老也是最深的湖泊，湖岸蘆原與濕地是水鳥天堂！安排★搭船遊歐賀里湖，沿湖岸遊賞天然美景，並從湖上欣賞優美的山城——歐賀里小鎮，及矗立岬角的●聖約翰教堂。



聖約翰教堂



搭船遊歐賀里湖



奧赫里德



早餐：旅館內

午餐：REAL SCAMPIS HOTEL IN ELBASAN 阿爾巴尼亞風味餐

晚餐：馬其頓之夜風味餐+民俗土風舞表演



飯店：5*RADISSON COLLECTION MORINA HOTEL 或
5*TIRANA MARRIOTT HOTEL 或同級

前進南斯拉夫、跨越國界的文化探索

啟幕——上午科索沃首都普里什蒂那市區觀光：柯林頓大道、柯林頓雕像、國家圖書館…★格拉恰尼察修道院。

科索沃於1999年「科索沃戰爭」遭受重創，2008年宣布脫離塞爾維亞獨立，國際社會第一個承認科索沃獨立的就是中華民國。

科索沃南部的歷史古城，普里茲倫——中世紀曾為塞爾維亞首府市區觀光：老城區、石橋、Kalaja要塞…追加馬車逛古城。

隨後跨過國界前往阿爾巴尼亞首都提拉娜入住酒店。

參考航班：PRN/IST TK1020 2025/2315

(飛行時間1小時50分)

IST/TPE TK024 0145/1755

(飛行時間10小時10分)



科索沃 普里茲倫



柯林頓雕像



格拉恰尼察修道院



早餐：旅館內

午餐：AMBIENTI 或 HANI I VJETER 科索沃風味餐

晚餐：誤餐費



飯店：機上

16

DAY

伊斯坦堡 ✈ 台北



參考航班：IST/TPE TK024 0145/1755（飛行時間約11小時10分）

今日抵達桃園國際機場，結束東巴爾幹半島十六天行程，期待後會有期。



奧赫里德



早餐：機上
午餐：機上
晚餐：X



飯店：溫暖的家

參團須知

【團費說明】

- 費用包含：全程經濟艙機票、餐食(自理餐除外)、小費(領隊、導遊、司機)、住宿、門票、機場燃油稅、簽證費、500萬履約責任險、20萬意外傷害醫療險。
 - ※ 燃油稅及票價之調整，以航空公司實際公告之調漲費用為準。
 - ※ 0-14歲及70歲以上者，履約責任險投保限額250萬元及意外傷害醫療險20萬元。
 - ※ 如需更多保障，建議投保個人旅遊平安險或洽本公司業務。
- 費用不含：居住地至機場來回接送、護照工本費、其他私人費用等。
 - ※ 高北高、高港高來回接駁需另外加價。

【付款方式】

- 定金：A. 報名即繳付團費定金每位NT\$50,000元，(團費訂金+機票訂金)以保留團位。
B. 商務艙客人團費定金每位NT\$50,000元+商務艙機票費
- 機票：商務艙機票開立機票前，敬請立即繳付全額機票。
- 因航空公司明定開立機票需付全額機票款，旅遊專員將於開票前另行通知您支付機票款。
- 許多機票一經開出，無法取消或更改，亦無退票價值，敬請注意。
- 尾款：說明會後3天內，敬請以現金、即期支票、或信用卡支付團費尾款。

【證件需求】

- 中華民國護照【正本】或【影本】。
 - ※ 護照需本人簽名；護照效期：返國日算起需6個月以上。
- 旅客服務確認單(詳細分房、特殊餐食、航空會員卡號...)。
 - ※ 請於團體出發3週前繳交。
- 凡持【非中華民國護照】及【非台灣團進團出】者，敬請簽署自行投保旅遊平安險切結書。因礙於台灣保險公司規定無法投保，請旅客自行投保旅行平安保險，且需英文保險證明，以備申根國入境使用。
- 貼心提醒！您使用的各國護照需備有足夠的空白頁數，以提供造訪國家的簽證申請、移民官署用印！(每國應有2頁空白頁)。
- 如您不是持台灣護照且非從台灣出發者，本公司無法投保旅行業責任保險，請您自行投保旅遊平安險。
 - ※ 若有發生證照不符合相關規定，以致無法入出境等衍生的一切責任、損失與費用，概由旅客自行負責。



參團須知

【歐盟申根國免簽證說明】

- 中華民國護照內需載有國民身份證統一編號(如：外僑護照不適用歐盟國申根免簽證之規定)。
- 如護照外頁沒有「TAIWAN」字樣，請攜帶【身分證正本】出國。
- 未使用過的新辦護照，請另外攜帶【舊護照】或【身分證正本】出國。
- 若您有雙重國籍或持他國護照，請先自行查明相關規定。報名時，並請告知您的業務員。
- 持非中華民國護照，請檢查是否有回原發照國的機票或入境台灣之有效簽證(如：居留證)，以免入關被拒。
- 我國人自2011/1/11起，即可無須申請申根簽證赴歐洲35個國家及地區，可多次出入申根地區，但每半年內累計停留不可超過90天。

【團體住房說明】

- 團費報價以【雙人房】(2人一室)為主，歡迎您結伴參加。
- 若單數報名，須加收全程【單人房】差額。本公司會協助安排同性團友共用一室，若能順利調整，則免收【單人房】差額。
- 單人房為一人房(Single Room for Single use)，非雙人房供一人使用(Double Room for Single use)，單人房空間通常較雙人房小。若貴賓指定單人房擔心空間較小，可另行再加價改訂雙人房(單人使用)。
- 歐洲地區飯店之「三人房」，通常是二人房加一床(此加床多為摺疊床、行軍彈簧床或是沙發床)，且房間空間原本就小、並不舒適，加上三人份的行李，勢必影響住宿品質，故建議避免住宿三人房。
- 為遵守歐洲消防法規，12歲以上不可加床或三人同室。2~12歲小孩皆需佔床，2歲以下嬰兒可不佔床。
- 飯店的團體房無法指定連通房，也無法指定一家人的房間一定要在隔壁或鄰近，我們的領隊會盡量協助，但若有未竟之處，敬請諒察。
- 歐式建築房間大小不一，倘部分標準房獲飯店善意升等，非本公司所能掌控，亦無差別待遇，敬請諒察。
- 北歐地區因緯度較高，部分地區無空調設施，敬請諒察。

【團隊操作說明】

- 不同旅遊國家地區皆有不同程度的旅遊風險，為考量旅客自身旅遊安全並顧及同團其他團員的旅遊權益，對於年滿75歲以上、行動不便或有較嚴重慢性疾病的貴賓，請主動告知旅遊專員，且需有家人或友人同行，方可接受報名，不便之處，尚祈見諒。
- 收訂後始知悉，本公司會無息退還已收訂金，不得異議或要求任何賠償。如未告知身體特殊狀況以致無法成行或衍生其他費用，請旅客自行負責。



參團須知

【應備證件】簽證工作天30天

- 中華民國護照影本或正本(需本人簽名，返國日算起六個月以上的效期)。
- 二吋相片二張(彩色白底大頭照)
- 塞爾維亞簽證基本資料表：請詳細填寫
- 英文財力證明(出發日前3個月內申請)
- 旅客服務確認單(詳細分房、特殊餐食、航空會員卡號……)
- 國外參加團體者，請簽署切結書；因礙於台灣保險公司規定無法投保，請旅客自行投保旅行平安保險，需英文保險證明，以備申根國入境使用。

※ 網頁價格可能隨季節、匯率等因素變動，搜尋引擎或其他平台可能因快取而有延遲，所有行程之最終報價請以本頁面顯示為準，或洽詢您的旅遊顧問。



旅人手札

DATE:

TIME:

LOCATION:



旅人手札

DATE:

TIME:

LOCATION:





PERFECT TOURS TRAVEL IN LIFE STYLE

把期待收進行李
把世界放進旅途
用最理想的方式看世界



— 交觀綜2118 · 品保北100 —



0800-379-379

台北 (02)7729-1000 台中 (04)2305-1288 嘉義 (05)277-1808

桃園 (03)335-3111 彰化 (04)711-6624 台南 (06)235-8818

中壢 (03)427-2389 斗六 (05)533-2111 高雄 (07)211-3111

